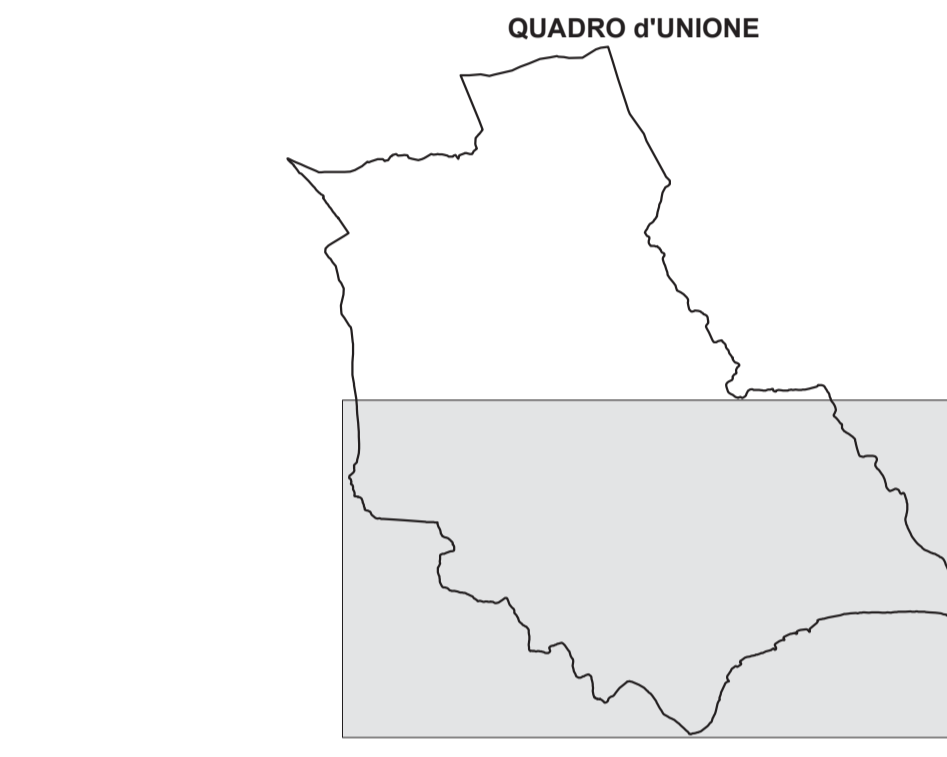


LEGENDA

Confine amministrativo comunale

CLASSI DI SENSIBILITA' PAESISTICA

- Classe 1 - sensibilità paesistica molto bassa
- Classe 2 - sensibilità paesistica bassa
- Classe 3 - sensibilità paesistica media
- Classe 4 - sensibilità paesistica alta
- Classe 5 - sensibilità paesistica molto alta



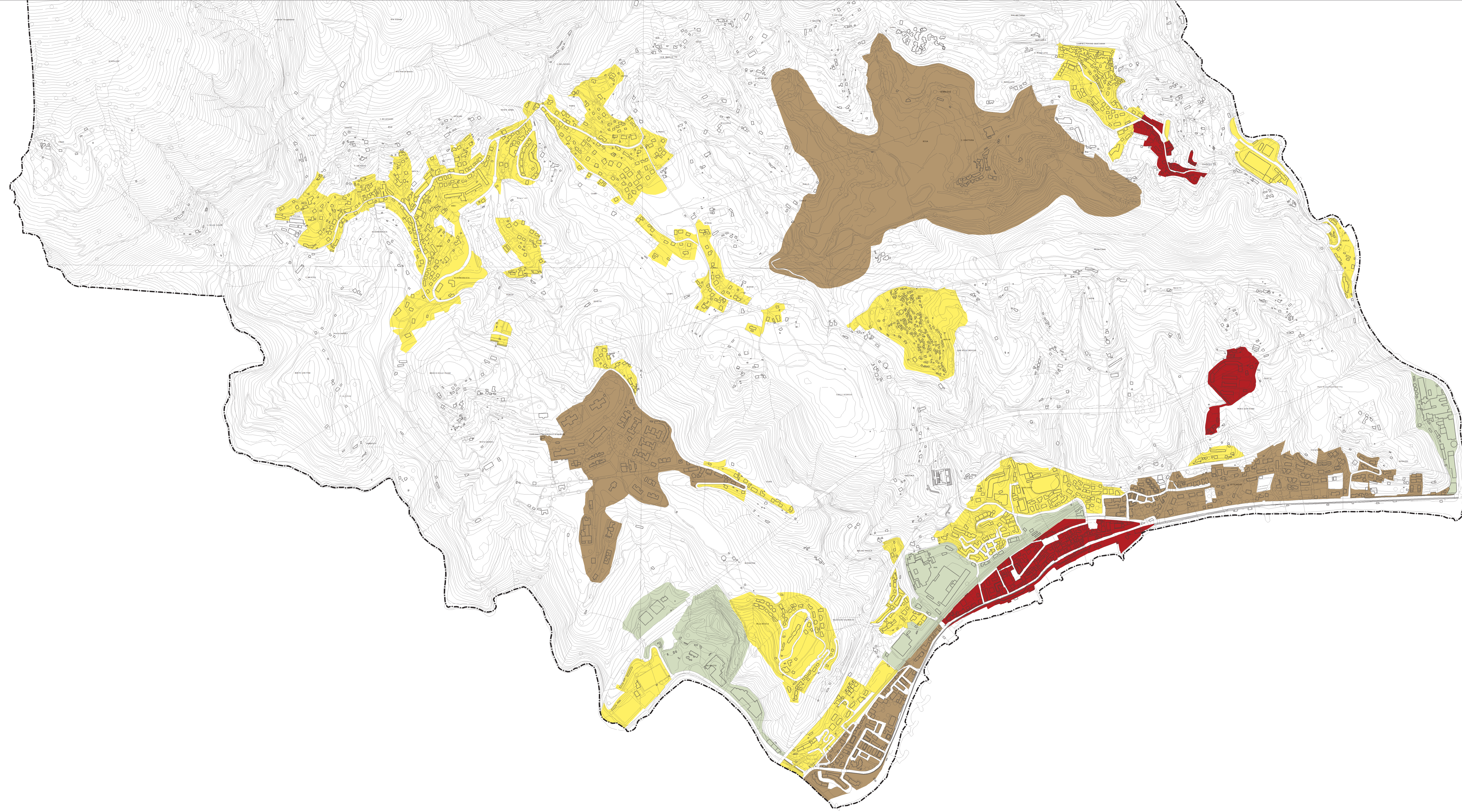
COMUNE DI COGOLETO

PIANO URBANISTICO COMUNALE

COMMITTENTE	COMUNE DI COGOLETO via Rai, n. 84 CAP - 16016 - COGOLETO (GE) tel. 010 51701 - fax 010 5170225	
PROGETTISTA	Arch. Silvano Buzzi di: SILVANO BUZZI & ASSOCIATI 25077 Roè Volciano (BS) Via Bellini, 9 Tel. 0365 59581 - fax 0365 595800 e-mail: info@buzziassociati.it pic: info@buzziassociati.it C.F. - P.I. 0553980179	CO-PROGETTISTI Arch. R. Burlando Arch. G. Buongiovanni Arch. S. Soppe
		CONSULENTI Dott. F. Palazzo Dott. G. Rizzi
RESP. di COMMISSIONE COLLABORATORI	501 1	

DOCUMENTO	DESCRIZIONE FONDATIVA			
T13 DF	ANALISI PAESISTICA			
02 - ADOZIONE	CARTA DELLE CLASSI DI SENSIBILITA' DEL PAESAGGIO URBANO			
r 00	SCALA 1:5.000			
COMMESSA	EMISSIONE	CLIENTE	INCARICO	REDAZIONE
U576	16 novembre 2017	E 321	Febbraio 2010	VERIFICATO 501 REDATTO 1

ATTENZIONE: IL CONTENUTO DI QUESTO DOCUMENTO NON POTRA' ESSERE COPIATO, RIPRODOTTO O COMUNICATO AD ALTRA PERSONA SENZA AUTORIZZAZIONE DI SILVANO BUZZI & ASSOCIATI



CITTA' METROPOLITANA DI GENOVA

REGIONE LIGURIA